



**Universidad
Autónoma de
Tlaxcala**



**Estrategia Nacional para la
implementación de la
Licenciatura interinstitucional
en Educación Inicial y Gestión
de Instituciones**

**Dr. Luis Armando González Placencia
Rector**



México tiene mas de 12 millones de niñas y niños de 0 a 5 años; 2´788,000 viven en hogares indígenas

Uno de cada cinco niños menores de un año no están inscritos en el Registro Civil

Las niñas y niños son atendidos por personal que requiere formación especializada

México invierte el 0.1% del PIB en programas dedicados a la acogida de los niñas y niños (OCDE 2011)

Más de 5 millones de niñas y niños de 0 a 5 años se encuentran fuera del contexto establecido para la educación inicial

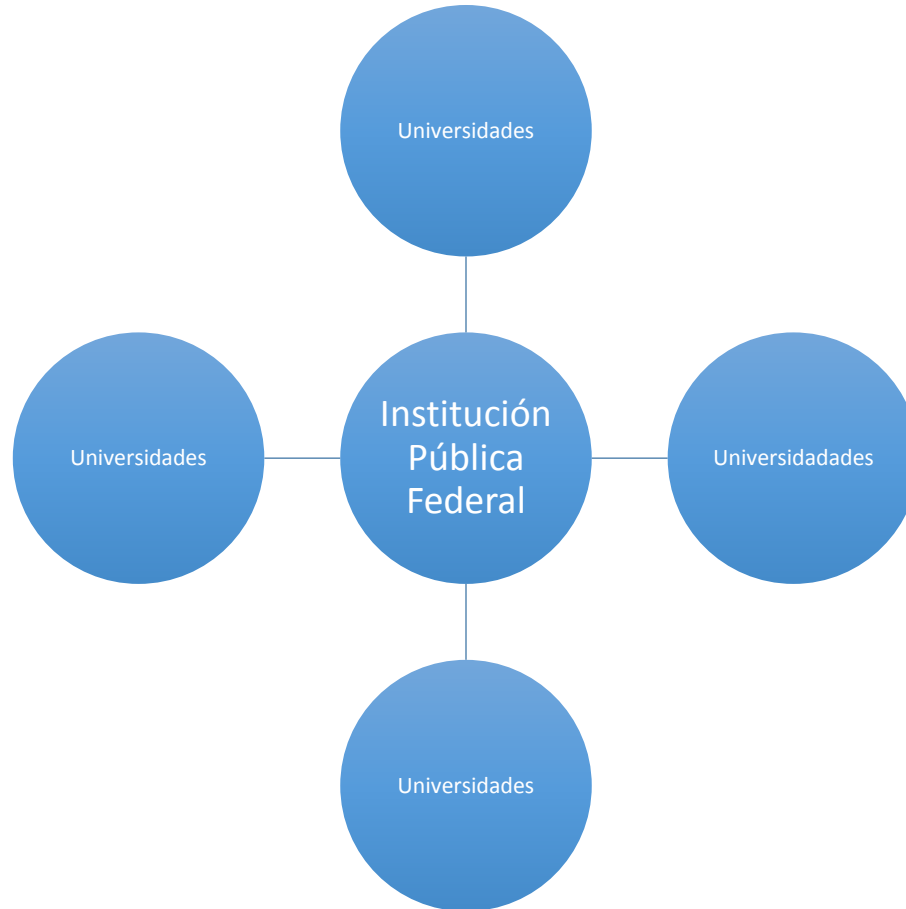
Reforma constitucional en materia educativa, requiere la articulación de las políticas públicas y acciones necesarias para atender integralmente a la primera infancia



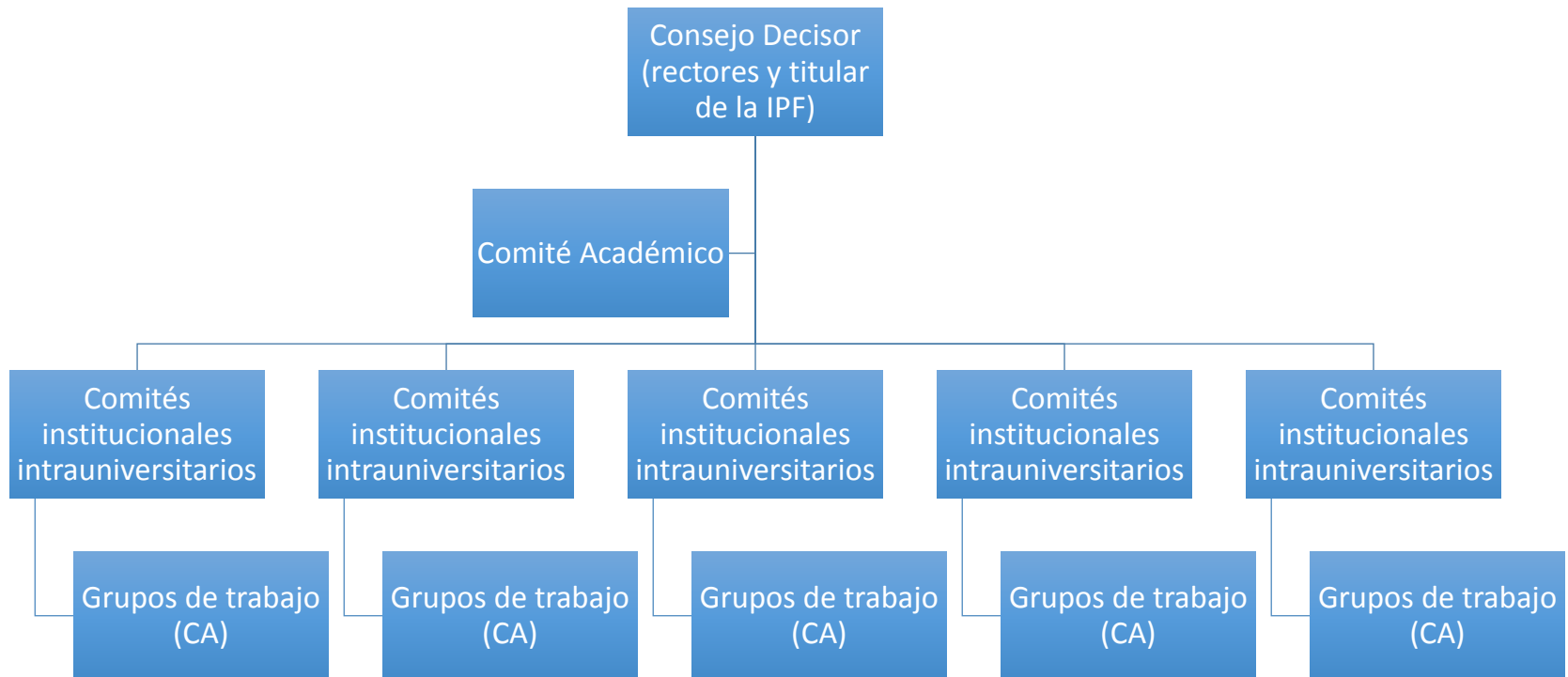
CBTIS y CETIS forman técnicos en puericultura; la UPN en su PE de Intervención Educativa tiene un énfasis terminal en educación inicial. La Normal Preescolar forma especialistas para atender niños y niñas de 4 a 6 años; la normal del Estado de Puebla cuenta con una licenciatura en educación inicial.

Las instituciones de educación superior ofrecen PE en Ciencias de la Educación y Pedagogía. Diversas Universidades Públicas Estatales, cuentan con programas educativos a nivel licenciatura en Puericultura, Educación Infantil, en modelo presencial y Educación preescolar a distancia. 47 IES Particulares ofrecen programas afines.

Modelo Tlaxcala de vinculación interinstitucional



Estructura de la red interinstitucional



Modelo de vinculación interinstitucional



Universidad
Autónoma de
Tlaxcala

Las UPE'S
consolidan la
red por región

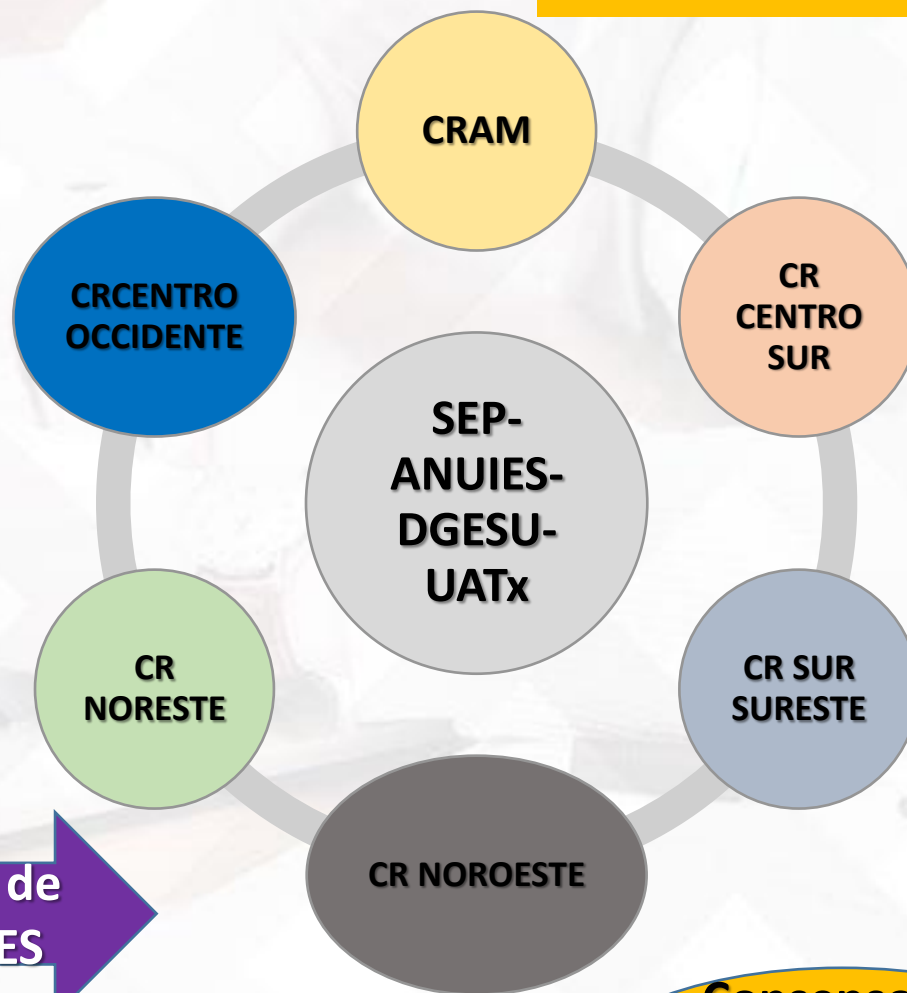
Construyen el Plan de
estudios

Comparten el Plan de
Estudios

Colaboran plantillas de
especialistas de UPES



ANUIES
Al servicio y fortalecimiento
de la educación superior



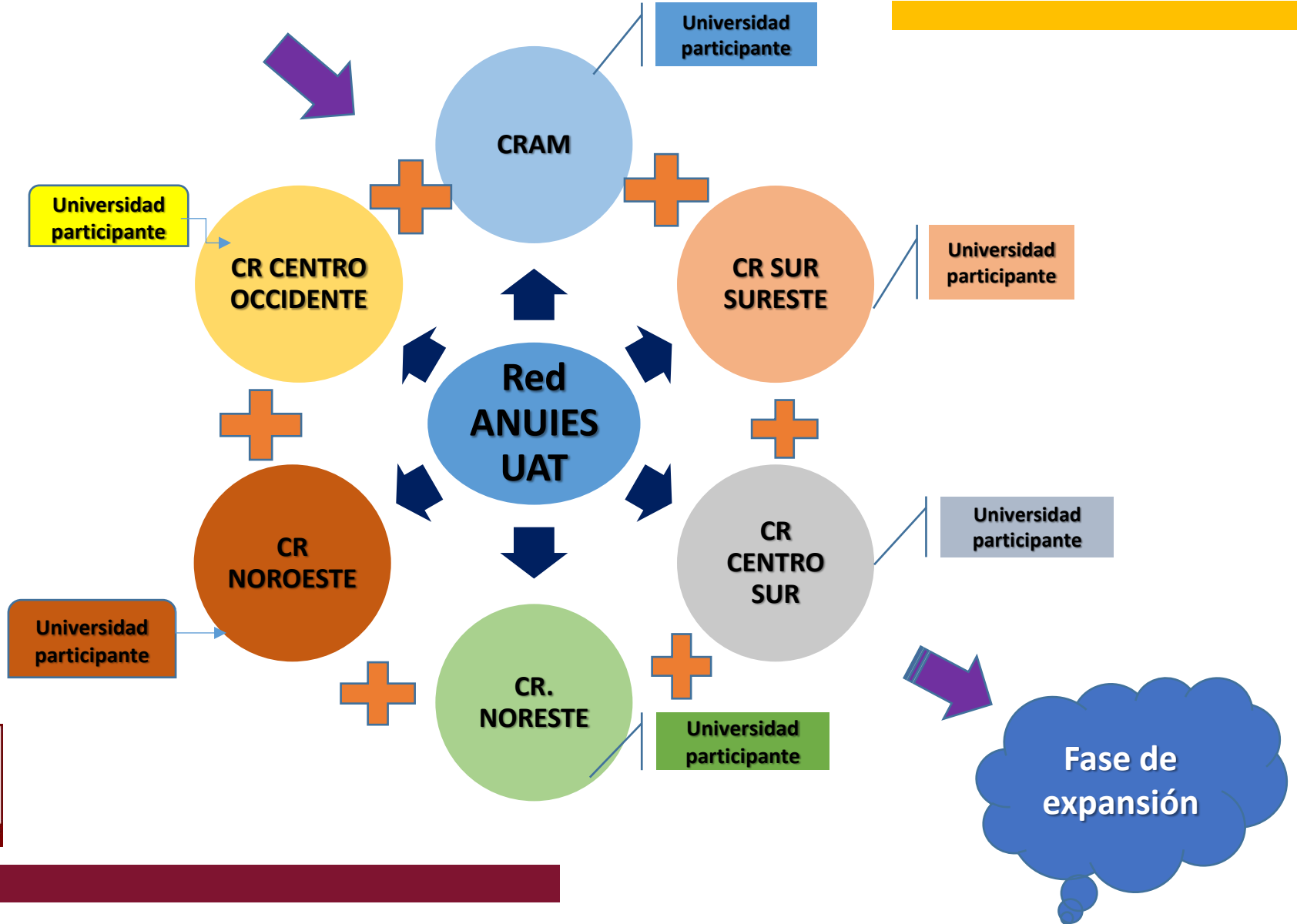
Consenso de
estrategias que
consolidan la
red



Ventajas del modelo interinstitucional

- **Movilidad intra e interinstitucional**
- **Intercambio de profesores**
- **Programa flexible**
- **Destaca la territorialidad**
- **Integra una planta docente con altos niveles de experticia**
- **Incorporación del sello institucional con el 20% de competencias y contenidos**

Fase Piloto



Malla Curricular LIEIGI

1°	2°	3°	4°	5°	6°	7°	8°
1 2 3 4 8	1 2 3 4 8	1 2 3 4 8	1 2 3 4 8	3 4 5 8 9	4 5 6 7 8	1 3 5 7 8	1 3 5 7 8
Autorrealización	Humanismo y Desarrollo Sostenible	Formación Cívica	Formación Democrática	Innovación Educativa, Tic's y Tac's para Educación Inicial	Programas de Intervención en Educación Inicial	Taller de Investigación Educativa	Trabajo Receptorial
HC 64 HI 0 CR 4	HC 64 HI 0 CR 4	HC 64 HI 0 CR 4	HC 64 HI 0 CR 4	HC 64 HI 100 CR 4	HC 64 HI 0 CR 4	HC 32 HI 100 CR 4	HC 16 HI 100 CR 1
1 2 3 4 8	1 4 5 6 7	4 5 6 7 8	4 5 6 7 8	4 5 6 7 8	4 5 6 7 8	1 3 4 5 6	4 5 6 7 8
Competencias Digitales	Teorías del Aprendizaje	Neurofisiología del Aprendizaje	Neurodesarrollo Atípico de Niñas y Niños menores de tres años	Ludología y Recreación	Investigación Educativa	Gestión de Instituciones en el contexto de la educación inicial	Práctica Educativa en Centros de Educación Inicial
HC 64 HI 0 CR 4	HC 64 HI 0 CR 4	HC 64 HI 0 CR 4	HC 64 HI 0 CR 4	HC 64 HI 0 CR 4	HC 64 HI 0 CR 4	HC 64 HI 0 CR 4	HC 32 HI 100 CR 2
1 2 3 4 9	1 3 4 5 8	3 4 5 6 7	1 5 6 7 8	1 3 4 6 8	1 5 6 7 8	4 5 6 7 8	4 6 7 8 9
Comunicación Académica	Psicología del Desarrollo de Niñas y Niños menores de tres años	Estrategias de intervención para la buena crianza	Música y Arte Infantil	Administración y Organización de Instituciones en el contexto de la educación inicial	Ludoterapia y Musicoterapia	Servicio Social	Optativa III
HC 64 HI 0 CR 4	HC 64 HI 0 CR 4	HC 64 HI 0 CR 4	HC 64 HI 0 CR 4	HC 64 HI 0 CR 4	HC 64 HI 0 CR 4	HC 16 HI 480 CR 4	HC 64 HI 0 CR 4
1 3 4 5 8	1 5 6 7 8	1 5 6 7 8	1 3 4 5 6	4 5 6 7 8	2 3 4 6 7	4 6 7 8 9	
Tendencias Pedagógicas Para Educación Inicial	Psicomotricidad	Desarrollo Socioemocional de Niñas y Niños Menores de tres años	Evaluación Educativa	Análisis de la Práctica Profesional en Centros de Educación Inicial	Estrategias de Mejora Continua en Centros de Educación Inicial	Optativa II	
HC 64 HI 0 CR 4	HC 64 HI 0 CR 4	HC 64 HI 0 CR 4	HC 64 HI 0 CR 4	HC 64 HI 0 CR 4	HC 64 HI 100 CR 4	HC 64 HI 0 CR 4	
1 5 6 7 8	1 3 4 5 6	1 6 7 8 9	4 5 6 7 8	1 3 4 8 9	1 3 4 5 6		
Estimulación Temprana	Planeación Didáctica y Diseño de Ambientes de Aprendizaje	Diseño y Elaboración de Materiales Didácticos	Inmersión a la Práctica Profesional en Centros de Educación Inicial	Lengua Meta IV	Planeación, Programación y Evaluación de Instituciones en el contexto de la educación inicial		
HC 64 HI 0 CR 4	HC 64 HI 0 CR 4	HC 64 HI 0 CR 4	HC 64 HI 100 CR 4	HC 64 HI 0 CR 4	HC 64 HI 0 CR 4		
1 6 7 8 9	1 2 6 7 8	1 2 6 7 8	1 6 7 8 9	1 6 7 8 9	1 6 7 8 9		
Desarrollo del Lenguaje	Familia y Entorno Social, Intercultural y Pluricultural	Resiliencia Infantil	Nutrición Infantil	Autocuidado de la salud en la primera infancia	Detección y Prevención de Conductas de Alto Riesgo Infantil		
HC 64 HI 0 CR 4	HC 64 HI 0 CR 4	HC 64 HI 0 CR 4	HC 64 HI 0 CR 4	HC 64 HI 0 CR 4	HC 64 HI 0 CR 4		
1 2 6 7 8	1 3 4 8 9	1 3 4 8 9	1 3 4 8 9	1 5 6 7 8	4 6 7 8 9		
Derechos humanos, inclusión Educativa y Social de las niñas y niños de la primera infancia	Lengua Meta I	Lengua Meta II	Lengua Meta III	Emprendedores y Liderazgo en el contexto de la educación inicial	Optativa I		
HC 64 HI 0 CR 4	HC 64 HI 0 CR 4	HC 64 HI 0 CR 4	HC 64 HI 0 CR 4	HC 64 HI 0 CR 4	HC 64 HI 0 CR 4		

Total de Créditos:
214



Semestre	Unidades de Aprendizaje	Campo formativo
1°	Autorrealización	Tronco común
1°	Competencias Digitales	Tronco común
1°	Comunicación Académica	Tronco común
2°	Humanismo y Desarrollo Sostenible	Tronco común
3°	Formación Cívica	Tronco común
4°	Formación Democrática	Tronco común

20% sello institucional

Semestre	Unidades de Aprendizaje	Campo formativo
6°	Optativa I	A elegir
7°	Optativa II	A elegir
8°	Optativa III	A elegir

Listado de unidades de aprendizaje por
campo formativo



Estrategia de formación y habilitación de profesionales para su incorporación en al modelo de educación inicial que establezca el Estado Mexicano

Corto plazo (un año)

- **Habilitar al personal en servicio (diplomado)**

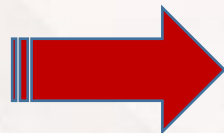
Mediano plazo (dos a tres años)

- **Formar profesionales asociados y/o Técnico Superior Universitario**

Largo plazo (cuatro a seis años)

- **Formar licenciados en educación inicial y gestión de instituciones**
- **Formar formadores (especialidad o maestría)**

Siguiente paso



Universidad
Autónoma de
Tlaxcala

**Convocatoria
para incorporar
Universidades
interesadas**



**Integración de
grupos inter y
multidisciplinario
s de académicos**



**Integración del
Plan de
Estudios**



**Implementación
por Centro
Regional ANUIES**

